

# โครงการอนุรักษ์และพัฒนา ไก่พื้นเมืองพันธุ์เหล่าป่าก๋อย ลำพูน



## วัตถุประสงค์ของโครงการ

1. เพื่อเพิ่มองค์ความรู้การพัฒนาระบบการเลี้ยงไก่เหล่าป่าก้อยระบบ **GFM**
2. เพื่อพัฒนาความเข้มแข็งของกลุ่มเกษตรกรผู้เลี้ยงไก่เหล่าป่าก้อย
3. เพื่ออนุรักษ์พันธุ์กรรมไก่เหล่าป่าก้อยให้คงอยู่ตลอดไป

ตัวชี้วัดเชิงปริมาณ มีฟาร์มที่ได้รับการรับรองอย่างน้อย 1 ฟาร์ม

ตัวชี้วัดเชิงคุณภาพ ฟาร์มที่ได้รับการรองมาตรฐานการเลี้ยงสัตว์ที่เหมาะสม **GFM**

สถานที่/เป้าหมายการดำเนินงาน จังหวัดลำพูน

ระยะเวลาการดำเนินงาน ต.ค. 66 - ก.ย. 67

งบประมาณ -





# คำสั่งจังหวัดลำพูน



คำสั่งจังหวัดลำพูน  
ที่ ๘๕๐ / ๒๕๖๖

เรื่อง แต่งตั้งคณะกรรมการตรวจประเมินและรับรองฟาร์มไก่พื้นเมือง  
โครงการอนุรักษ์และพัฒนาไก่พื้นเมืองพันธุ์เหล่าป่าก๋อยลำพูน

ด้วยจังหวัดลำพูน ได้อนุมัติโครงการอนุรักษ์และพัฒนาไก่พื้นเมืองพันธุ์เหล่าป่าก๋อยลำพูน ซึ่งเป็นทรัพยากรพันธุกรรมปศุสัตว์ที่มีความสำคัญต่อระบบเศรษฐกิจ ประเพณีและวัฒนธรรมของประเทศไทย โดยมีวัตถุประสงค์เพื่อการอนุรักษ์และรักษาไว้ซึ่งทรัพยากรพันธุกรรมปศุสัตว์ พัฒนาระบบการเลี้ยงไก่เหล่าป่าก๋อยให้เข้าสู่ระบบการป้องกันโรคและการเลี้ยงสัตว์ที่เหมาะสม และสร้างความเข้มแข็งของกลุ่มเกษตรกรผู้เลี้ยงไก่เหล่าป่าก๋อย ปัจจุบันสัตว์เลี้ยงเหล่านี้ถูกนำมาเลี้ยงกันอย่างแพร่หลาย ในขณะที่พันธุ์กรรมสัตว์ดังกล่าวกำลังถูกคุกคามจากการที่ภาคปศุสัตว์มีการเปลี่ยนแปลงไปสู่การผลิตปศุสัตว์เชิงพาณิชย์ที่เพิ่มสูงขึ้น จึงทำให้จำนวนสัตว์พื้นเมืองเหล่านี้ลดจำนวนลงอย่างรวดเร็ว ดังนั้น เพื่อหาแนวทางในการอนุรักษ์และรักษาไว้ซึ่งทรัพยากรพันธุกรรมปศุสัตว์เหล่านั้น จึงมีความจำเป็นที่จะต้องดำเนินการอย่างจริงจังในการคุ้มครองทรัพยากรพันธุกรรมปศุสัตว์ประจำถิ่นตลอดจนต้องมีการนำความรู้ทางด้านวิชาการ ผลงานวิจัย ที่เกี่ยวข้องกับการอนุรักษ์และใช้ประโยชน์จากความหลากหลายทางชีวภาพด้านปศุสัตว์ถ่ายทอดให้แก่เกษตรกร ได้เห็นถึงคุณค่าของพันธุกรรมปศุสัตว์เหล่านั้นและเข้ามามีบทบาทสำคัญต่อการถ่ายทอดองค์ความรู้ต่าง ๆ ให้แก่เกษตรกร

ดังนั้น เพื่อให้การดำเนินโครงการอนุรักษ์และพัฒนาไก่พื้นเมืองพันธุ์เหล่าป่าก๋อยลำพูน เป็นไปอย่างมีประสิทธิภาพ บรรลุผลสำเร็จตามวัตถุประสงค์ จึงแต่งตั้งคณะกรรมการตรวจประเมินและรับรองฟาร์มไก่พื้นเมือง โครงการอนุรักษ์และพัฒนาไก่พื้นเมืองพันธุ์เหล่าป่าก๋อยลำพูน โดยมีองค์ประกอบ หน้าที่และอำนาจ ดังนี้

๑. คณะกรรมการตรวจประเมินฟาร์มเลี้ยงไก่พื้นเมืองโครงการอนุรักษ์และพัฒนาไก่พื้นเมืองพันธุ์เหล่าป่าก๋อยลำพูน

องค์ประกอบ

- |   |                     |
|---|---------------------|
| ๑.๑ หัวหน้ากลุ่มพัฒนาสุขภาพสัตว์<br>สำนักงานปศุสัตว์จังหวัดลำพูน            | ประธานกรรมการ       |
| ๑.๒ ผู้แทนผู้อำนวยการศูนย์วิจัยและบำรุงพันธุ์สัตว์เชียงใหม่                 | กรรมการ             |
| ๑.๓ ผู้แทนนายกองค์การบริหารส่วนจังหวัดลำพูน                                 | กรรมการ             |
| ๑.๔ ผู้แทนนายกองค์กรปกครองส่วนท้องถิ่นในพื้นที่                             | กรรมการ             |
| ๑.๕ ประธานกลุ่มอนุรักษ์และพัฒนาไก่เหล่าป่าก๋อยลำพูน                         | กรรมการ             |
| ๑.๖ ประธานกลุ่มเกษตรกรผู้เลี้ยงไก่เหล่าป่าก๋อยลำพูน                         | กรรมการ             |
| ๑.๗ หัวหน้ากลุ่มพัฒนาคุณภาพสินค้าปศุสัตว์<br>สำนักงานปศุสัตว์จังหวัดลำพูน   | กรรมการ             |
| ๑.๘ ปศุสัตว์อำเภอในพื้นที่  | กรรมการ             |
| ๑.๙ หัวหน้ากลุ่มส่งเสริมและพัฒนาการปศุสัตว์<br>สำนักงานปศุสัตว์จังหวัดลำพูน | กรรมการและเลขานุการ |

/หน้าที่และ...

-๒-

หน้าที่และอำนาจ

๑. ตรวจประเมินฟาร์มเลี้ยงไก่พื้นเมืองโครงการอนุรักษ์และพัฒนาไก่พื้นเมืองพันธุ์เหล่าป่าก๋อยลำพูน

๒. เมื่อเสร็จสิ้นตรวจประเมินฟาร์มเลี้ยงไก่พื้นเมืองโครงการอนุรักษ์และพัฒนาไก่พื้นเมืองพันธุ์เหล่าป่าก๋อยลำพูนเรียบร้อยแล้ว ส่งผลการตรวจประเมิน ให้คณะกรรมการรับรองฟาร์มไก่พื้นเมืองในโครงการอนุรักษ์และพัฒนาไก่พื้นเมืองพันธุ์เหล่าป่าก๋อยลำพูนพิจารณา ต่อไป

๒. คณะกรรมการรับรองฟาร์มเลี้ยงไก่พื้นเมืองในโครงการอนุรักษ์และพัฒนาไก่พื้นเมืองพันธุ์เหล่าป่าก๋อยลำพูน

องค์ประกอบ

- |   |                     |
|---|---------------------|
| ๒.๑ ปศุสัตว์จังหวัดลำพูน  | ประธานกรรมการ       |
| ๒.๒ ผู้อำนวยการศูนย์วิจัยและบำรุงพันธุ์สัตว์เชียงใหม่                       | กรรมการ             |
| ๒.๓ นายกองค์การบริหารส่วนจังหวัดลำพูน                                       | กรรมการ             |
| ๒.๔ นายกองค์กรปกครองส่วนท้องถิ่นในพื้นที่                                   | กรรมการ             |
| ๒.๕ หัวหน้ากลุ่มส่งเสริมและพัฒนาการปศุสัตว์<br>สำนักงานปศุสัตว์จังหวัดลำพูน | กรรมการและเลขานุการ |

หน้าที่และอำนาจ

มีหน้าที่ในการรับรองฟาร์มไก่พื้นเมืองที่ผ่านหลักเกณฑ์การตรวจประเมินฟาร์มไก่พื้นเมือง โครงการอนุรักษ์และพัฒนาไก่พื้นเมืองพันธุ์เหล่าป่าก๋อยลำพูน เพื่ออนุรักษ์และรักษาไว้ซึ่งทรัพยากรพันธุกรรมปศุสัตว์ ที่มีความสำคัญต่อระบบเศรษฐกิจ ประเพณี และวัฒนธรรมของประเทศไทย ตลอดจนมีการนำความรู้ทางด้านวิชาการ ผลงานวิจัย ที่เกี่ยวข้องกับการอนุรักษ์และใช้ประโยชน์จากความหลากหลายทางชีวภาพด้านปศุสัตว์ถ่ายทอดให้แก่เกษตรกร ได้เห็นถึงคุณค่าของพันธุกรรมปศุสัตว์และเข้ามามีบทบาทสำคัญต่อการถ่ายทอดองค์ความรู้ต่าง ๆ ให้แก่เกษตรกร

สั่ง ณ วันที่ ๑๒ พฤษภาคม พ.ศ. ๒๕๖๖

(นายชาตรี ธิกกีออนสิทธิ์)  
รองผู้ว่าราชการจังหวัด ปฏิบัติราชการแทน  
ผู้ว่าราชการจังหวัดลำพูน



# ผลการดำเนินงาน



## กิจกรรม

## หน่วยนับ

1. ประชาสัมพันธ์โครงการ และรับสมัครเกษตรกรที่มีความประสงค์เข้าร่วมโครงการ

5 ฟาร์ม

2. คณะกรรมการลงพื้นที่ตรวจสอบประเมินเกษตรกร และแจ้งผลการตรวจสอบประเมิน เพื่อให้เกษตรกรนำผลไปปรับปรุงฟาร์มเพื่อให้ผ่านเกณฑ์การประเมิน

3 ฟาร์ม

3. ประชุมรับรองฟาร์มที่ปรับปรุงเรียบร้อยแล้ว และมีฟาร์มที่ผ่านการประเมิน

1 ฟาร์ม





นายชุมพร วงศ์วิริยะ เป็นฟาร์มอนุรักษ์และพัฒนา  
 ไถ่พื้นเมืองพันธุ์เหล่าป่าก้อย ซึ่งเป็นฟาร์มที่มี  
 ลักษณะตรงตามพันธุ์ที่ขึ้นทะเบียนสัตว์พื้นเมือง  
 ประจำปี 2561 ของกรมปศุสัตว์





# Sky Farm

ชื่อ-สกุล : นายชวลิต ชายน้อย

ที่อยู่ : 9 หมู่ 17 ต.น้ำดิบ อ.ป่าซาง จ. ลำพูน

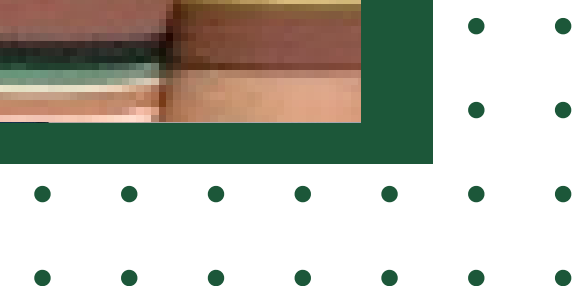
โทร : 081-1293616

จำนวนไก่เหล่าป่าก้อย : 115 ตัว พ่อพันธุ์ 5 ตัว แม่พันธุ์ 30

ตัว ไก่รุ่น 30 ตัว ลูกไก่ 50 ตัว

พิกัดที่ตั้งฟาร์ม : 18.4577104 , 98.846758

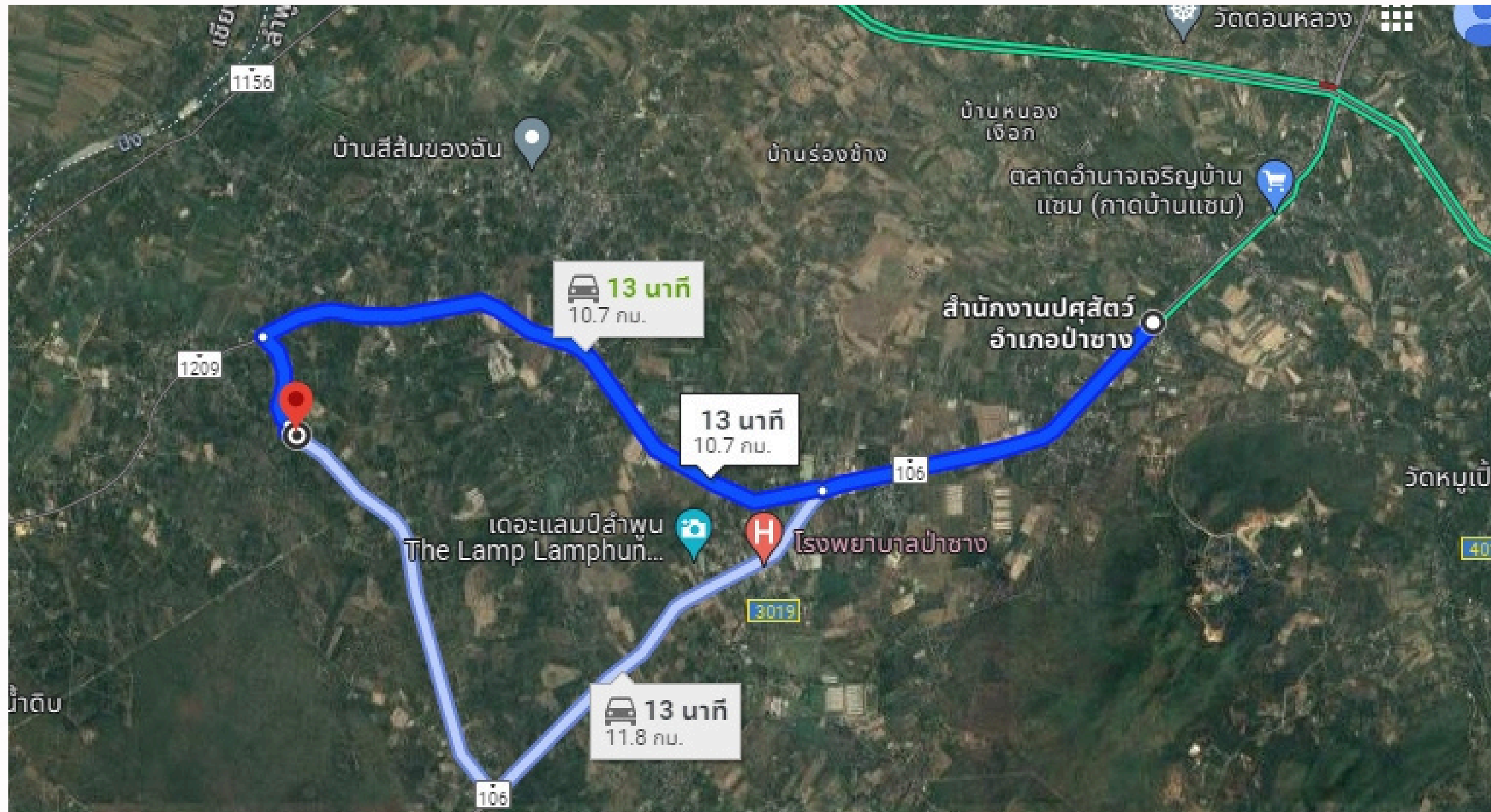
มาตรฐานฟาร์ม GFM 66 5101 GFM0083





# หลักเกณฑ์การตรวจประเมินสำหรับฟาร์มไก่พื้นเมือง โครงการอนุรักษ์และพัฒนาไก่พื้นเมืองพันธุ์เหล่าป่าก้อย

นายชวลิต ชายน้อย

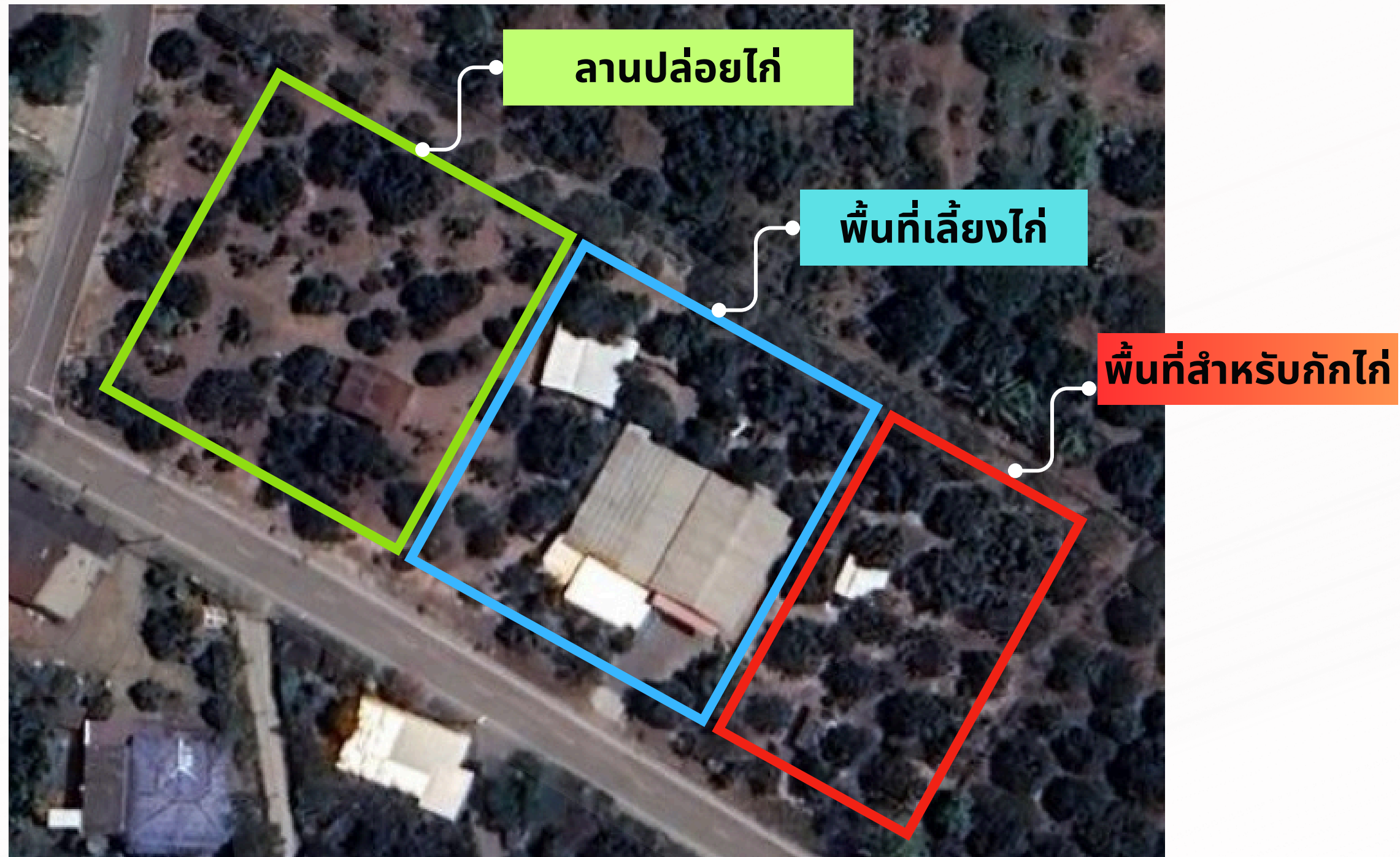




# หลักเกณฑ์การตรวจประเมินสำหรับฟาร์มไก่พื้นเมือง โครงการอนุรักษ์และพัฒนาไก่พื้นเมืองพันธุ์เหล่าป่าก้อย

นายชวลิต ชายน้อย

พื้นที่เลี้ยงไก่พื้นเมืองและโครงสร้าง





# หลักเกณฑ์การตรวจประเมินสำหรับฟาร์มไก่พื้นเมือง โครงการอนุรักษ์และพัฒนาไก่พื้นเมืองพันธุ์เหล่าป่าก้อย

นายชวลิต ชายน้อย

รั้วรอบฟาร์ม





# หลักเกณฑ์การตรวจประเมินสำหรับฟาร์มไก่พื้นเมือง โครงการอนุรักษ์และพัฒนาไก่พื้นเมืองพันธุ์เหล่าป่าก้อย

นายชวลิต ชายน้อย

ป้ายเตือน “ห้ามเข้าก่อนได้รับอนุญาต” ที่ประตูทางเข้าพื้นที่เลี้ยงไก่พื้นเมือง

ก่อนปรับปรุง



หลังปรับปรุง





# หลักเกณฑ์การตรวจประเมินสำหรับฟาร์มไก่พื้นเมือง โครงการอนุรักษ์และพัฒนาไก่พื้นเมืองพันธุ์เหล่าป่าก้อย

นายชวลิต ชายน้อย

มีบ่อ อ่าง หรืออุปกรณ์สำหรับฆ่าเชื้อและรองเท้านำเข้าก่อนเข้าพื้นที่ฟาร์ม





# หลักเกณฑ์การตรวจประเมินสำหรับฟาร์มไก่พื้นเมือง โครงการอนุรักษ์และพัฒนาไก่พื้นเมืองพันธุ์เหล่าป่าก้อย

นายชวลิต ชายน้อย

มีพื้นที่เลี้ยงไก่รุ่น

ก่อนปรับปรุง



หลังปรับปรุง





# หลักเกณฑ์การตรวจประเมินสำหรับฟาร์มไก่พื้นเมือง โครงการอนุรักษ์และพัฒนาไก่พื้นเมืองพันธุ์เหล่าป่าก้อย

นายชวลิต ชายน้อย

มีพื้นที่สำหรับกักไก่พื้นเมือง/ไก่ชนนำเข้ามาเลี้ยงใหม่ หรือกลับจากการแข่งขัน

ก่อนปรับปรุง



หลังปรับปรุง





# หลักเกณฑ์การตรวจประเมินสำหรับฟาร์มไก่พื้นเมือง โครงการอนุรักษ์และพัฒนาไก่พื้นเมืองพันธุ์เหล่าป่าก้อย

นายชวลิต ชายน้อย

จัดให้มีบริเวณสำหรับกักแยกสัตว์ป่วยจากสัตว์ปกติ ในพื้นที่เลี้ยงไก่พื้นเมือง/ไก่ชน

ก่อนปรับปรุง



หลังปรับปรุง





# หลักเกณฑ์การตรวจประเมินสำหรับฟาร์มไก่พื้นเมือง โครงการอนุรักษ์และพัฒนาไก่พื้นเมืองพันธุ์เหล่าป่าก้อย

นายชวลิต ชายน้อย

## แยกคอกพ่อ-แม่พันธุ์และไก่แต่ละรุ่น

ก่อนปรับปรุง

หลังปรับปรุง

คอกพ่อพันธุ์





# หลักเกณฑ์การตรวจประเมินสำหรับฟาร์มไก่พื้นเมือง โครงการอนุรักษ์และพัฒนาไก่พื้นเมืองพันธุ์เหล่าป่าก้อย

นายชวลิต ชายน้อย

## แยกคอกพ่อ-แม่พันธุ์และไก่แต่ละรุ่น

ก่อนปรับปรุง

หลังปรับปรุง

คอกแม่พันธุ์





# หลักเกณฑ์การตรวจประเมินสำหรับฟาร์มไก่พื้นเมือง โครงการอนุรักษ์และพัฒนาไก่พื้นเมืองพันธุ์เหล่าป่าก้อย

นายชวลิต ชายน้อย

แยกคอกพ่อ-แม่พันธุ์และไก่แต่ละรุ่น

ก่อนปรับปรุง

หลังปรับปรุง

คอกแม่พันธุ์





# หลักเกณฑ์การตรวจประเมินสำหรับฟาร์มไก่พื้นเมือง โครงการอนุรักษ์และพัฒนาไก่พื้นเมืองพันธุ์เหล่าป่าก้อย

นายชวลิต ชายน้อย

มีสถานที่เหมาะสมในการฝังหรือเผาทำลายซากสัตว์

ก่อนปรับปรุง



หลังปรับปรุง





# หลักเกณฑ์การตรวจประเมินสำหรับฟาร์มไก่พื้นเมือง โครงการอนุรักษ์และพัฒนาไก่พื้นเมืองพันธุ์เหล่าป่าก้อย

นายชวลิต ชายน้อย

ตู้ยา

ก่อนปรับปรุง



หลังปรับปรุง





# หลักเกณฑ์การตรวจประเมินสำหรับฟาร์มไก่พื้นเมือง โครงการอนุรักษ์และพัฒนาไก่พื้นเมืองพันธุ์เหล่าป่าก้อย

นายชวลิต ชายน้อย

มีที่เก็บอาหารที่สะอาด แห้ง ไม่อับชื้น สามารถป้องกันพาหะนำโรค และการเสื่อมสภาพของอาหารสัตว์





# หลักเกณฑ์การตรวจประเมินสำหรับฟาร์มไก่พื้นเมือง โครงการอนุรักษ์และพัฒนาไก่พื้นเมืองพันธุ์เหล่าป่าก้อย

นายชวลิต ชายน้อย

ที่จัดเก็บ รักษาคุณภาพวัคซีนอย่างเหมาะสม





# หลักเกณฑ์การตรวจประเมินสำหรับฟาร์มไก่พื้นเมือง โครงการอนุรักษ์และพัฒนาไก่พื้นเมืองพันธุ์เหล่าป่าก้อย

นายชวลิต ชายน้อย

ถังขยะ





# หลักเกณฑ์การตรวจประเมินสำหรับฟาร์มไก่พื้นเมือง โครงการอนุรักษ์และพัฒนาไก่พื้นเมืองพันธุ์เหล่าป่าก้อย

นายชวลิต ชายน้อย

มีการจดบันทึกข้อมูลบุคคลและยานพาหนะเข้า-ออกฟาร์ม





